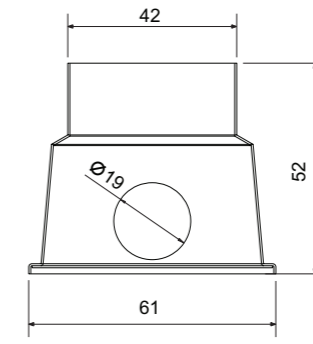
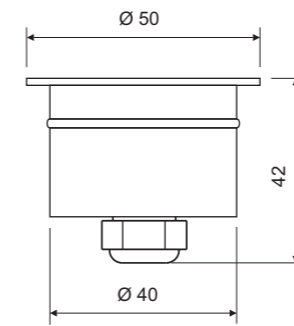


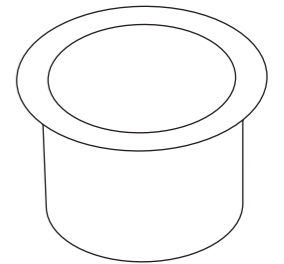
FIT








Mini balizador de piso, dotado de módulo de LEDs com 50 lumens e emissão de luz difusa. LEDs com cor de emissão em Âmbar, Branco 2700K e Branco 5000K. Índice de proteção IP 65 (ambientes internos e externos). Alimentação remota on-off ou dimerizável com fonte de tensão em 12 VCC (fornecida separadamente). Disponível com acabamento frontal em Cobre natural, Aço Inox ou em Alumínio com pintura eletrostática em Branco, Corten, Grafite, Prata e Preto. Consumo de 0,5W. Alojamento para embutimento em pisos incluso.



Alojamento
para embutimento



Cotas em mm

Lm			IP		W	
50 lumens	Difuso	Âmbar, Branco 2700K e Branco 5000K	65	Acabamento frontal: Aço Inox , Cobre natural ou Alumínio com pintura: Branco, Prata, Corten, Grafite e Preto	0,5W	Driver On-Off bivolt ou 

IMPORTANTE

POTÊNCIA DA FONTE	APLICAÇÃO
12 VCC- 12 Watts- 1 Ampere (1A)	Até 20 luminárias FIT
12 VCC- 36 Watts- 3 Amperes (3A)	Até 60 luminárias FIT
12 VCC- 60 Watts- 5 Amperes (5A)	Até 100 luminárias FIT